

**LEILÃO
ELETRÔNICO**

NÃO PROCURE, ENCONTRE!

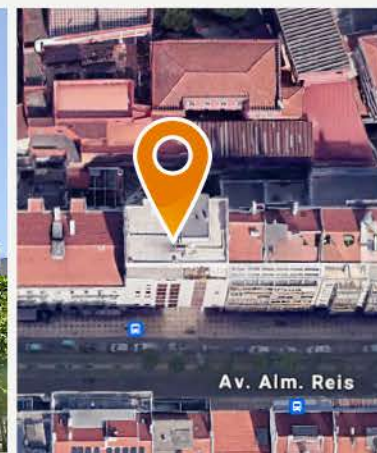
ATÉ 06 SETEMBRO

- ✓ Espaço e elegante, situado numa das zonas mais icónicas e vibrantes de Lisboa.

CARACTERÍSTICAS DO IMÓVEL:

- ✓ Área Bruta Privativa: 160,00 m².
- ✓ Cozinha: totalmente mobilada e equipada.
- ✓ Quartos: suite e 2 quartos com roupeiro embutido, com excelente iluminação natural.
- ✓ WC: 2 completos com chuveiro.
- ✓ Equipamentos: pré-instalação de AC, estores motorizados, vidros duplos e videoporteiro.

📍 Avenida Almirante Reis, 84; 2.º D
1000-048 São Jorge de Arroios



APARTAMENTO T3 RECUPERADO · AVENIDA ALMIRANTE REIS, LISBOA



DMI-1025/2024

**LEILÃO
ELETRÔNICO**

NÃO PROCURE, ENCONTRE!

ATÉ 10 SETEMBRO

- ✓ Inserida em Condomínio Fechado de apenas 3 Moradias!

CARACTERÍSTICAS DO IMÓVEL:

- ✓ Suite, 2 quartos e escritório.
- ✓ Cozinha, sala com lareira e A/C, banheira de hidromassagem.
- ✓ Telheiro com churrasqueira, WC de apoio e casa das máquinas.

📍 Rua da Escola, 67
2925-447 Azeitão

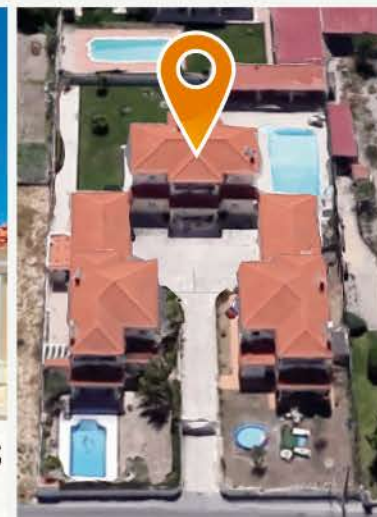


Fernando Manuel Gonçalves e Outros (932/09.0TBSSB)

MORADIA V4 C/ LOGRADOURO, PISCINA E 2 GARAGENS
AZEITÃO, SETÚBAL

233,95

2 Pisos



Fernando Manuel Gonçalves e Outros (932/09.0TBSSB)